

# **Vyjádření o existenci podzemních vedení vodovodních a kanalizačních sítí ve správě společnosti Městské vodovody a kanalizace Dvůr Králové nad Labem, s.r.o.**

Žadatel:	TENET spol. s r.o. architektonický ateliér, Ing. Vladimír Marks, Horská 64 541 01 Trutnov		
Investor:	Město Dvůr Králové nad Labem, náměstí T. G. Masaryka 38, 544 17, Dvůr Králové nad Labem		
Název akce:	<b>Dvůr Králové n.L. - ul. Zborovská; rekonstrukce</b>		
Umístění akce:	dle přílohy		
Katastrální území:	Dvůr Králové nad Labem		
Účel vyjádření:	Toto vyjádření lze použít jako stanovisko (souhlas) pro účely ohlášení stavby stavebnímu úřadu, územního rozhodnutí, zjednodušeného územního řízení, územního souhlasu a stavebního povolení.		
Č. vyjádření:	001 / 2022	Vyřizuje: Alfréd Pohl	Dne: 03. 01. 2022
Dotčené sítě:	vodovodní řad TL DN 80, ŠL DN 200, kanalizace PVC DN 250, PVC DN 300, PVC DN 400, KAM DN 300, KAM DN 400, BET DN 300		

Ve Vámi vyznačeném zájmovém prostoru se nachází podzemní vedení a zařízení v naší správě. Tato zařízení jsou chráněna ochrannými pásmy. Ochranná pásma jsou vymezena vodorovnou vzdáleností od vnějšího líce stěny potrubí nebo kanalizační stoky na každou stranu

- u vodovodních řadů a kanalizačních stok do průměru 500 mm včetně, 1,5 m.
- u vodovodních řadů a kanalizačních stok nad průměr 500 mm - 2,5 m.
- u vodovodních řadů nebo kanalizačních stok o průměru nad 200 mm, jejichž dno je uloženo v hloubce větší než 2,5 m pod upraveným povrchem, se vzdálenosti podle písmen a) nebo b) od vnějšího líce zvyšují o 1,0 m.

Technické řešení ochrany vodovodní a kanalizační sítě, případné přeložky trasy a úpravy uložení vedení (provedené na náklady žadatele - investora) je třeba projednat v rámci projektu s pracovníky technického oddělení MěVaKu. O zahájení zemních prací ve vzdálenosti menší než je ochranné pásmo dotčené sítě (viz výše) je třeba tyto pracovníky prokazatelně uvědomit (kontaktní osoba).

*Zakreslení podzemních vedení je pouze informativní a před zahájením vlastních zemních prací je třeba tyto sítě vytyčit. O vytyčení vodovodních a kanalizačních sítí můžete požádat formou objednávky, kterou zašlete nejméně 3 týdny před požadovaným termínem na kontaktní osobu. Na objednávce ve dvojím vyhotovení uveďte číslo tohoto vyjádření, datum vydání a jeho platnost.*

Při provádění zemních nebo jiných prací v ochranném pásmu, je každý stavebník - vlastník povinen učinit veškerá opatření, aby nedošlo k poškození vodovodních a kanalizačních sítí, zejména tím, že zajistí splnění následujících podmínek:

- před zahájením prací vyznačení (vytyčení) polohy vedení vodovodních a kanalizačních sítí;
- prokazatelné seznámení pracovníků, kteří budou provádět práce, s polohou vedení vodovodních a kanalizačních sítí;
- před zahájením výkopových prací odkrytí styků (křížení) ručně kopanými sondami a oznámení případných nesrovnalostí zjištěných těmito sondami pracovníci, které vyjádření vydalo;
- upozornění pracovníků na to, aby při zemních pracích dbali nejvyšší opatrnosti, nepoužívali nevhodné nářadí a v ochranném pásmu vodovodních a kanalizačních sítí (viz výše) nepoužívali žádné mechanizační prostředky (hloubicí stroje, sbíječky apod.);
- řádné zabezpečení odkrytého vedení vodovodních a kanalizačních sítí proti poškození při práci i proti poškození nepovolanou osobou;
- dodržování zákazů přejíždění tras vedení vodovodních a kanalizačních sítí těžkými vozidly (mechanizací) a jejich parkování, pokud není provedena ochrana těchto tras proti mechanickému poškození;
- dodržování zákazů skládek, vysazování dřevin, budování zařízení a objektů v ochranném pásmu, které by znemožňovaly přístup k vedení vodovodních a kanalizačních sítí;
- aby při výstavbě trvalého oplocení pozemku, bylo nad trasou vedení vodovodní a kanalizační sítě pouze oplocení, které je snadno a rychle demontovatelné a bez trvalého základu;
- aby nebyla snižována či zvyšována vrstva zeminy nad trasami vedení vodovodních a kanalizačních sítí;
- aby nedošlo k poškození pomocných zařízení vodovodních a kanalizačních sítí, a nebylo s nimi manipulováno (jedná se např. o sběrné jímky, šoupata, podzemní a nadzemní hydranty, domovní uzávěry, kanalizační šachty a vpustě, vodovodní označnické, patníky a tyče);
- aby před záhozem odkrytého vedení vodovodní a kanalizační sítě, byl vyzván pracovník Technického oddělení MěVaKu k provedení kontroly, zda nejsou poškozeny a zda byly dodrženy všechny stanovené podmínky. **O provedené kontrole musí být sepsán protokol, který je investor povinen předložit při kolaudačním řízení.** Po provedení kontroly je nutné provést ochranu a krytí vedení vodovodních a kanalizačních sítí (písek, dřevo, apod.);
- okamžitě ohlášení každého poškození vodovodní nebo kanalizační sítě pracovníkům pohotovostní služby na telefonní 499 628 666;
- aby v případě poruchy vodovodní nebo kanalizační sítě byl pracovníkům a technice MěVaKu, umožněn přístup na tyto pozemky bez předchozího oznámení, pro zabránění škod z důvodu prodlení;

MěVaK upozorňuje, že při práci v blízkosti vodovodních a kanalizačních sítí je nutné dodržovat platné právní předpisy, zejména zákon o vodovodech a kanalizacích č. 274/2001 Sb. ve znění zákona č. 275/2013 Sb., vyhlášku ČÚBP č. 324/90 Sb. o bezpečnosti práce a zařízení při stavebních pracích a normy ČSN 73 3050 - Zemní práce, 73 6005 - Prostorová úprava vedení technického vybavení.

V zájmové oblasti se dále nacházejí / mohou nacházet / vodovodní a kanalizační přípojky (v příloze vyznačeny tenkou čarou), které jsou dle zákona o vodovodech a kanalizacích č. 274/2001 Sb. ve znění zákona č. 76/2006 Sb. majetkem vlastníka pozemku, kterému přísluší, pokud byla vybudována před dnem účinnosti tohoto zákona, případně v majetku toho, kdo ji na své náklady pořizoval, pokud vznikly po vstoupení v platnost tohoto zákona.

Souhlasíme s předloženou projektovou dokumentací dle výkresu C.2 – Celkový situační výkres.

Za podmínek:

Před definitivní úpravou povrchů bude Měvak Dvůr Králové nad Labem přizván ke kontrole funkčnosti vodárenských zařízení.

**MĚSTSKÉ VODOVODY A KANALIZACE  
DVŮR KRÁLOVÉ NAD LABEM**  
náměstí Denisovo 766  
544 01 Dvůr Králové nad Labem  
IČ: 288 18 334, DIČ: CZ28818334

Alfréd Pohl  
technické oddělení

Příloha: Informativní zakreslení podzemních vedení v naší správě 2 x A3  
Celkový situační výkres C.2 3x A3

Platnost vyjádření končí dne 02. 01. 2023

Kontaktní osoba: Alfréd Pohl, Technické oddělení společnosti Městské vodovody a kanalizace Dvůr Králové nad Labem s.r.o., náměstí Denisovo 766, 544 01 Dvůr Králové n. L., tel. 732 300 813, e-mail: alfred.pohl@mevakdnl.cz





Legenda

- Vodovodní řad
- - - Vodovodní přípojky
- Kanalizační řad

Městské vodovody a kanalizace Dvůr Králové nad Labem s.r.o.  
náměstí Denisovo 766, 544 01 Dvůr Králové nad Labem

Platí pouze s vyjádřením č.001/2022  
Lokalita: Dvůr Králové nad Labem

Zobrazeno informativní zakreslení podzemních vedení v naší správě  
V zájmovém území se mohou nacházet zařízení a sítě, které nejsou ve správě  
nebo majetku společnosti MěVaK Dvůr Králové nad Labem s.r.o.

Formát: A3  
Datum: leden 2022  
Vyhotožil: Alfréd Pohl  
Výkres č.:1

Razítko:  
Podpis:

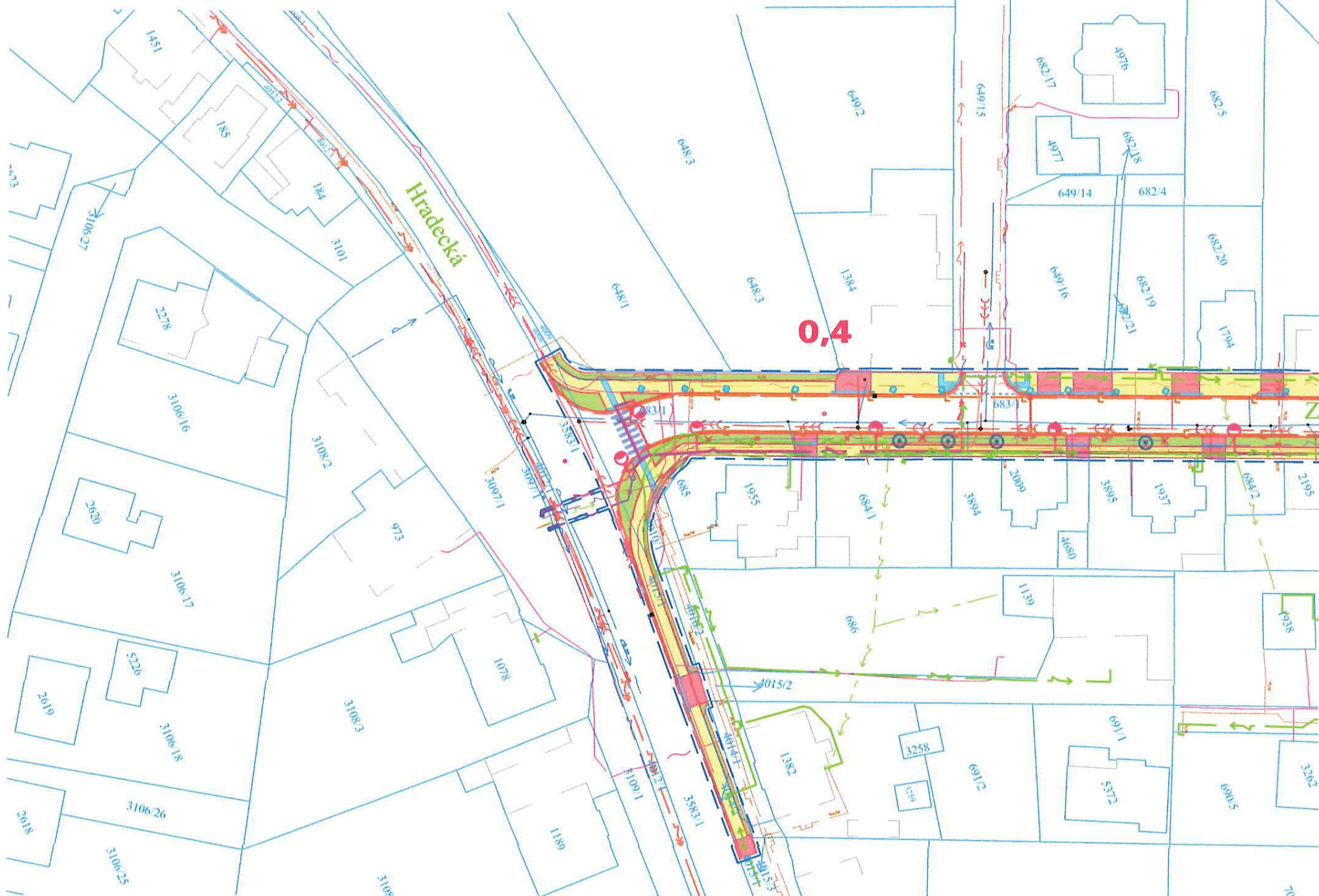
**MĚSTSKÉ VODOVODY A KANALIZACE  
DVŮR KRÁLOVÉ NAD LABEM**  
náměstí Denisovo 766  
544 01 Dvůr Králové nad Labem  
IČ: 288 18 334, DIČ: CZ28818334







# **DVŮR KRÁLOVÉ N. L. - UL. ZBOROVSKÁ, REKONSTRUKCE** **C.2 CELKOVÝ SITUAČNÍ VÝKRES** **MĚŘÍTKO 1 : 750**



## **LEGENDA INŽENÝRSKÝCH SÍTÍ**

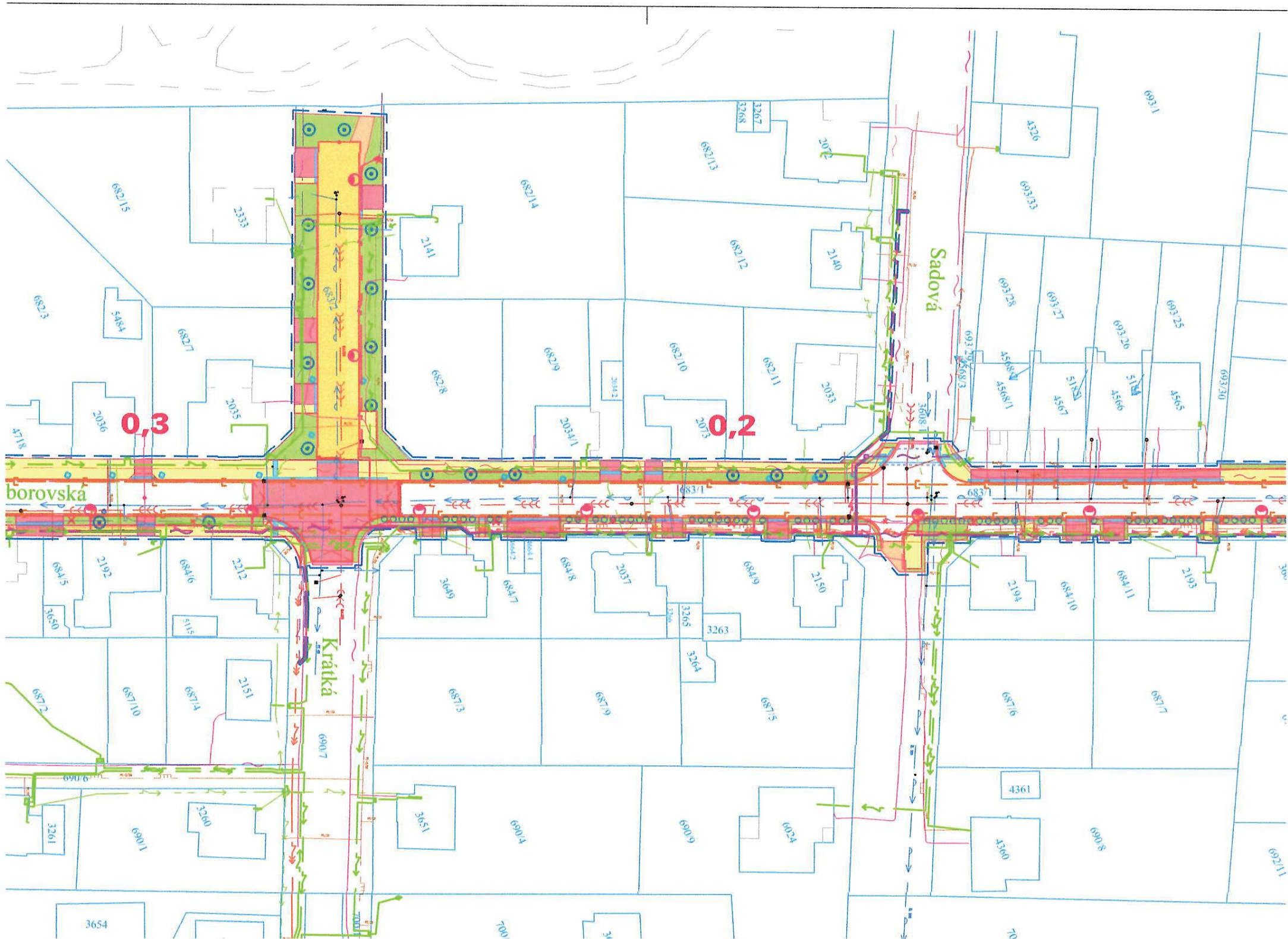
	STAV.	NOVÉ
VODOVOD		
KANALIZACE JEDNOTNÁ		
PODZEMNÍ VEDENÍ NN		
NADZEMNÍ VEDENÍ NN		
PODZEMNÍ VEDENÍ VN		
VEŘEJNÉ OSVĚTLENÍ		
MĚSTSKÁ OPTICKÁ SÍŤ		
PODZEMNÍ VEDENÍ SEK		
PLYNOVOD NTL		
PLYNOVOD STL		
DRENÁŽ		
ULIČNÍ VPUSTI		
STOŽÁRY VEŘEJNÉHO OSVĚTLENÍ		

## **LEGENDA STAV. OBJEKTŮ**

<b>SO101</b>	KOMUNIKACE VOZIDLOVÁ
<b>SO102</b>	KOMUNIKACE PRO PĚŠÍ
<b>SO401</b>	VEŘEJNÉ OSVĚTLENÍ
<b>SO402</b>	METROPOLITNÍ SÍŤ

MĚSTSKÉ VODOVODY A KANALIZACE  
 DVŮR KRÁLOVÉ NAD LABEM  
 náměstí Denisovo 766  
 544 01 Dvůr Králové nad Labem  
 IČ: 288 18 334, DIČ: CZ28818334





### LEGENDA

	VOZOVKY - ASFALTOVÝ BETON PLNÁ KONSTRUKCE
	VODICÍ PROUŽKY - ŽULOVÁ DVOJLINKA
	VOZOVKY PRO ZASAKOVÁNÍ - PŘEDPOKLAD ZASAKOVACÍ DLAŽBA
	CHODNÍKY PRO PĚŠÍ - BET. ZÁMKOVÁ DLAŽBA ŠEDÁ, TL. 60mm
	VJEZDY / ZVÝŠENÁ KŘÍŽOVATKOVÁ PLOCHA BET. ZÁMKOVÁ DLAŽBA ČERVENÁ, TL. 80mm
	HMATOVÉ PRVKY - BET. ZÁMKOVÁ DLAŽBA KONTRASTNÍ K OKOLNÍ ZÁDLAŽBĚ, TL. 80mm, RELIÉFNÍ
	VOZOVKY - ASFALTOVÝ BETON KRYT TL. 50mm
	OSTATNÍ PLOCHY - ŠTĚRKODRŮŽ TL. 250mm

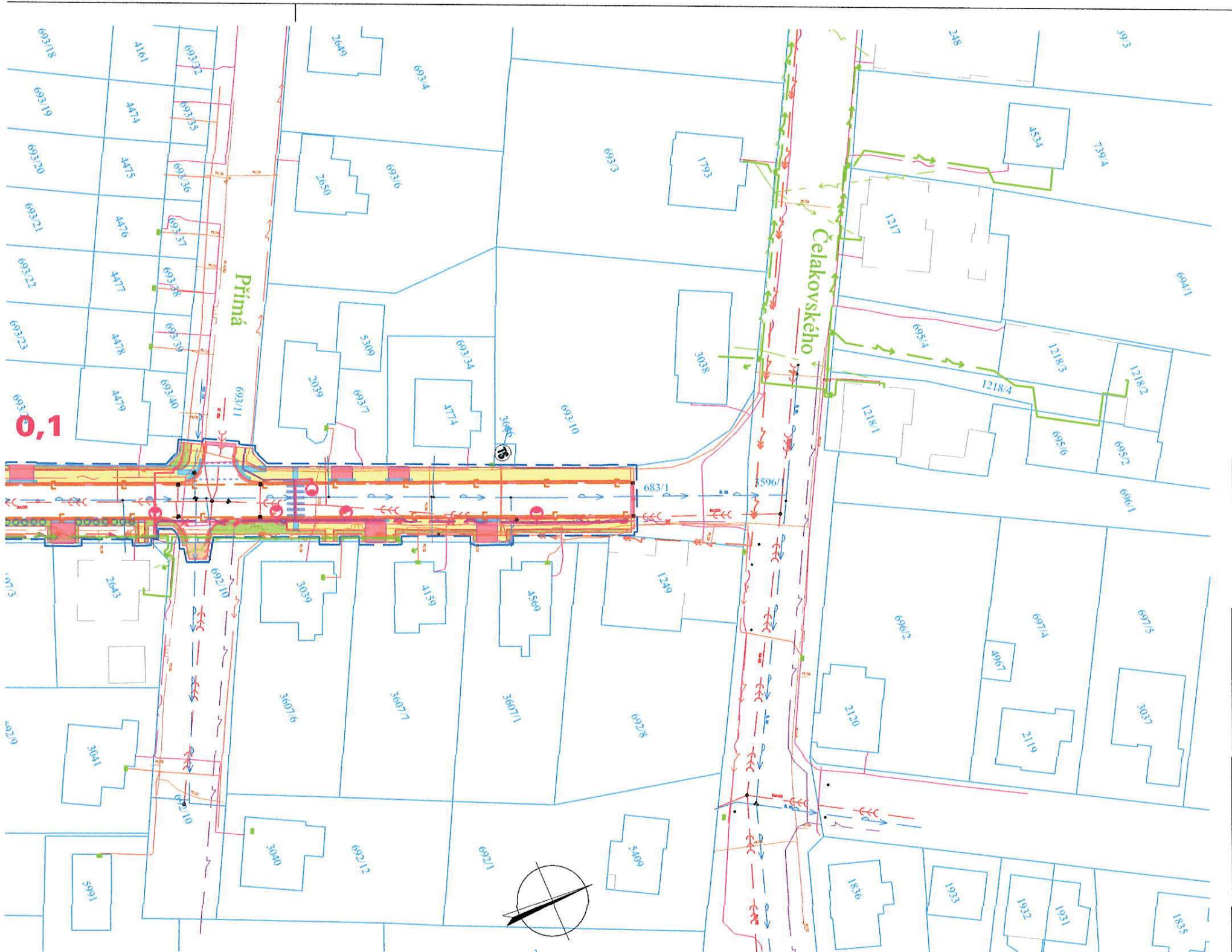
	VEGETAČNÍ ÚPRAVY
	BETONOVÉ OBRUBY SILNIČNÍ
	BETONOVÉ OBRUBY CHODNÍKOVÉ
	VODICÍ PROUŽKY - ŽULOVÁ DVOJLINKA
	HRANICE ŘEŠENÉHO ÚZEMÍ
	HRANICE POZEMKU DLE KN
	VNITŘNÍ KRESBA PARCEL DLE KN

**MĚSTSKÉ VODOVODY A KANALIZACE**  
**DVŮR KRÁLOVÉ NAD LABEM**  
náměstí Denisovo 766  
544 01 Dvůr Králové nad Labem  
IČ: 288 18 384, DIČ: CZ28818334


### LEGENDA STROM

	STROMY RC URČENÉ KE
	NÁHRADNÍ V STROMY
	NÁHRADNÍ V KEŘE





PŘED ZAHÁJENÍM ZEMNÍCH PRACÍ BUDOU VYTÝCENY VŠECHNY INŽENÝRSKÉ SÍTĚ V PLOŠE STAVENIŠTĚ  
ZÁKRES INŽENÝRSKÝCH SÍTÍ JE POUZE ORIENTAČNÍ A NENÍ PODKLADEM PRO JEJICH VYTÝČENÍ  
SOUŘADNICOVÝ SYSTÉM: S-JTSK VÝŠKOVÝ SYSTÉM: BpV

HLAVNÍ PROJEKTANT:		ING. ARCH. VLADIMÍR SMILNICKÝ		<div></div> <div><b>T E N E T</b> S P O L. S R. O. ARCHITEKTONICKÝ ATELIER HORSKÁ 64, 541 01 TRUTNOV</div>
ZODPOVĚDNÝ PROJEKTANT: ING. ARCH. VLADIMÍR SMILNICKÝ				
VYPRACOVAL: ING. VLADIMÍR MARKS				
Č.ZAKÁZKY: 210084		DATUM: 08 / 2021	FORMÁT: 4 X A4	
STAVEBNÍK: MĚSTO DVŮR KRÁLOVÉ NAD LABEM, NÁMĚSTÍ T. G. MASARYKA 38, 544 17 DVŮR KRÁLOVÉ NAD LABEM				STUPEŇ P.D.: DŮR+DSP

DVŮR KRÁLOVÉ N. L. - UL. ZBOROVSKÁ		MĚŘ.: 1:750
REKONSTRUKCE		C.2
C SITUAČNÍ VÝKRESY		
CELKOVÝ SITUAČNÍ VÝKRES		

TATO DOKUMENTACE JE DUŠEVNÍM MAJETKEM FIRMY TENET A NESMÍ BÝT UŽÍVÁNA, ŠÍŘENA KOPIEMI A UVEŘEJŇOVÁNA BEZ JEJÍHO PÍSEMNÉHO SOUHLASU

Ú  
STOUCÍ MIMO LES  
KÁCENÍ  
VÝSADBA ZA KÁCENÍ  
VÝSADBA ZA KÁCENÍ

MĚSTSKÉ VODOVODY A KANALIZACE  
DVŮR KRÁLOVÉ NAD LABEM  
náměstí Denisovo 766  
544 01 Dvůr Králové nad Labem  
IČ: 288 18 334, DIČ: CZ28818334